

MOŽNOST IZPOSOJE INSTRUMENTOV

Izposojamo violine, violončela, klarinete, saksofone, oboe, trobente in ostala trobila ter tolkala, izjemoma pa tudi harmonike.

Ostalih instrumentov **NE** izposojamo. Kupiti jih morate sami.

Preden to storite, je najboljšo, da se posvetujete z učiteljem instrumenta.

IZPOSOJA INSTRUMENTA	KOLIKO?
Instrument višje kakovosti*	13 € mesečno
Instrument nižje kakovosti	10 € mesečno

*Kakovostni razred instrumenta določijo strokovni aktivni učitelji za posamični instrument. V katero skupino spada instrument, izveste ob izposoji.

MOŽNOST IZPOSOJE NOTNEGA GRADIVA

Na matičnem oddelku deluje šolska knjižnica, v kateri si je možno izposoditi notno gradivo, potrebno za pouk. Vsi, ki pouk obiskujejo na oddelkih, pa lahko gradivo naročijo s pomočjo obrazca na spletni strani šole, tako da vam je pot prihranjena.

NAČINI PREVERJANJA ZNANJ IN NAPREDOVANJE V VIŠJI RAZRED

Na predšolski stopnji (PGV, GP) se znanja učencev ne ocenjuje.

Pri pouku NGL in solfeggia se znanje učencev ocenjuje številčno (od *nezadostne 1* do *odlične 5*). Učenci so ocenjeni na podlagi pisne naloge

(kontrolna naloga) in ustnega preverjanja znanja. V višji razred napredujejo s pozitivno oceno.

Pri individualnem pouku učitelj spremlja učenčovo delo skozi vse leto – na oceno vplivajo marljivost, nastopi učenca, muzikalno tehnični napredek in končno tudi ocena, ki jo učencu da izpitna komisija ob opravljanju letnega izpita na koncu šolskega leta.

Izpita ne opravljajo učenci konec prvega razreda nižje stopnje izobraževanja in učenci, opravičeni po sklepu učiteljskega zbora, zaradi izjemnih dosežkov v tekočem šolskem letu.

SODELOVANJE S STARŠI

GOVORILNE URE – termine govorilnih ur pri posameznih učiteljih lahko najdete na spletni strani šole, najbolje pa je, da se z učiteljem osebno dogovorite za termin.

OBVEŠČANJE O OCENAH – ob koncu redovalnega obdobja učitelj vpiše oceno v Glasbeno beležko (na koncu), starši tistih učencev, ki obiskujejo samo NGL ali solfeggio, pa dobijo posebno obvestilo. Starši morajo glasbeno beležko ali obvestilo podpisati. Konec šolskega leta prejmejo učenci spričevalo.

GLASBENA BELEŽKA – Dobro je, da glasbeno beležko podpišete po vsakem novem vpisu učitelja (to je vsako učno uro), tako boste vedno na tekočem.

Podrobnejše informacije o poteku šolanja na Glasbeni šoli Domžale, dobite na

www.gs-domzale.si

GŠd

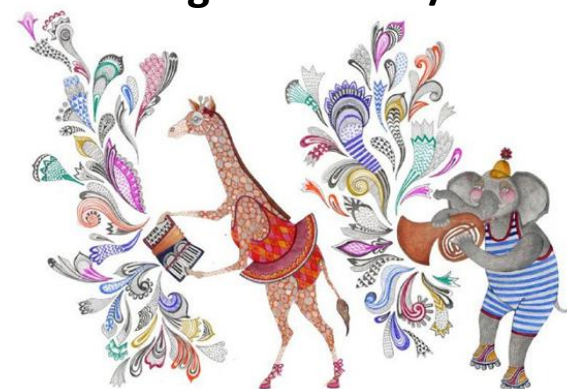
Glasbena šola Domžale

Ljubljanska cesta 61, 1230 Domžale



Šolski zvonec že zveni...

Kaj moram vedeti ob začetku šolskega leta 2017/18?



KJE SMO?

Pouk poteka na različnih oddelkih:

- **Domžale** (Ljubljanska cesta 61, 1230 Domžale)
- **Mengeš** (Trdinov trg 8, 1234 Mengeš)
- **Dob** (Osnovna šola Dob, Šolska ul. 7, 1233 Dob)
- **Lukovica** (Osnovna šola Janko Kersnik, Brdo pri Lukovici, Brdo 5, 1255 Lukovica)
 - **Moravče** (Osnovna šola Jurija Vege, Vegova 38, 1251 Moravče)
- **Radomlje** (Osnovna šola Preserje pri Radomljah, Pelechova c. 83, 1235 Radomlje)

Dislocirane enote (Dob, Lukovica, Moravče in Radomlje) ne izvajajo celotnega programa šole.

URADNE URE

Uradne ure šole (tajništvo, ravnateljica, pomočnik ravnateljice) so na matičnem oddelku v Domžalah, Ljubljanska cesta 61, 1230 Domžale **vsak delavnik od 8. do 14. ure.**

☎ **01/724-14-19**

☎ **01/722-05-11 (računovodstvo)**

✉ gs.domzale@guest.arnes.si

TRAJANJE POUKA

- INDIVIDUALNI POUK INSTRUMENTA
2 x tedensko po 30 ali 45 minut (45 minut velja za višje razrede)
- SKUPINSKI POUK NGL (nauk o glasbi), SOLFEGGIA
1 x tedensko 45, 60 ali 90 minut (odvisno od števila učencev v skupini)
- SKUPINSKI POUK GLASBENE PRIPRAVNICE (GP)
1 x tedensko 60 minut
- SKUPINSKI POUK PREDŠOLSKE GLASBENE VZGOJE (PGV)
1 x tedensko 45 minut

Pouk poteka v popoldanskem času. Pouk instrumenta se izvaja individualno.

Prilagajamo se urniku osnovnih šol, ki jih učenci obiskujejo, ne moremo pa se prilagajati vsem ostalim popoldanskim aktivnostim naših učencev. Starše in učence prosimo za razumevanje!

Odsotnost od pouka morajo starši opravičiti najkasneje v petih dneh po odsotnosti. To lahko storijo pisno ali ustno. Odsotnost, za katero veste vnaprej, je dobro tudi sporočiti vnaprej.

K obveznosti pouka šteje tudi nastopanje na koncertih. Staršem priporočamo, da so na nastopih prisotni, saj to veliko pomeni nam, še več pa učencem.



KOLIKO STANE?

KAJ	KOLIKO	ŠTEVILO OBROKOV
instrument (ali petje) + NGL (ali solfeggio)	250 €	10
NGL ali PGV ali GP ali solfeggio (SOLO*)	150 €	10
vpisnina	10 €	1**

*Brez pouka instrumenta ali petja!

**Stroški vpisnine bodo pripisani 1. položnici!

Položnice vam na dom prinese poštar!

Paket ugodnosti »GLASBENE DRUŽINE«	%
1. otrok	100% prispevek
2. otrok	100% prispevek
3., 4. ... otrok	Oproščen(i) prispevka za izobraževanje***

***Prošnjo za oprostitev prispevka za

izobraževanje morate oddati v tajništvo šole do 15. 9. 2017.